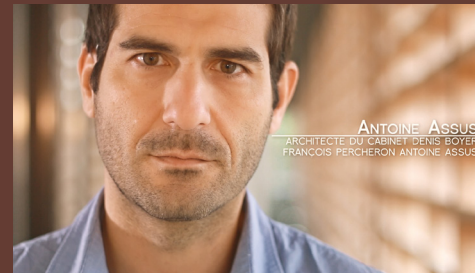


Des nouvelles vidéos à découvrir pour promouvoir le bois tropical certifié !



Je crois au bois tropical certifié



Œuvrant pour la promotion du bois, Le Commerce du Bois met en ligne à partir du 26 janvier sur sa chaîne Youtube, une série de 7 vidéos à travers lesquelles des acteurs issus de différents secteurs de la construction expliquent leur choix en faveur d'essences tropicales certifiées. Ces films sont relayés sur les réseaux sociaux et les sites internet de l'association.

Le constat de l'IDH (Sustainable Trade Initiative) et de la STTC (Coalition Européenne pour le Bois tropical Certifié) est sans appel : les forêts tropicales constituent les écosystèmes les plus riches en espèces dans le monde et représentent une source inégalée de nouvelles matières premières. C'est pourquoi Le Commerce du Bois, en partenariat avec la STTC et l'IDH, vient de mettre en ligne sur sa chaîne Youtube, une série de 7 vidéos dans lesquelles différents acteurs prennent la parole pour expliquer leur choix en faveur de ces bois tropicaux certifiés.

Le bois tropical certifié est plébiscité par...

... des acheteurs publics engagés dans une politique d'achat responsable

Président du RGO (Réseau Grand Ouest) et conseiller régional des Pays de la Loire, Laurent Martinez, est notamment chargé de la commande publique durable et de territoire de commerce équitable. Conscient de la nécessité de trouver le juste équilibre entre achats d'essences locales et de bois tropicaux certifiés, il se veut confiant dans la démocratisation des essences tropicales certifiées. En effet, opter pour des essences tropicales certifiées permet de prévenir le développement de filières non responsables.



LAURENT MARTINEZ
PRÉSIDENT DU RGO

doc. Le Commerce du Bois



VINCENT BINOIS
RESPONSABLE DU SITE
D'ATLANTEM CHOLET

doc. Le Commerce du Bois

... des industriels

Responsable du site de Cholet de l'entreprise Atlantem spécialisée dans la fabrication de menuiseries bois, Vincent Binois et ses équipes de production usinent quotidiennement différentes essences de bois tropicales notamment du Bossé. Le choix de cette essence s'inscrit dans la démarche écologique de l'entreprise qui souhaite se positionner davantage sur le secteur de l'éco-conception en étant certaine de proposer des bois de haute qualité à la traçabilité exemplaire.

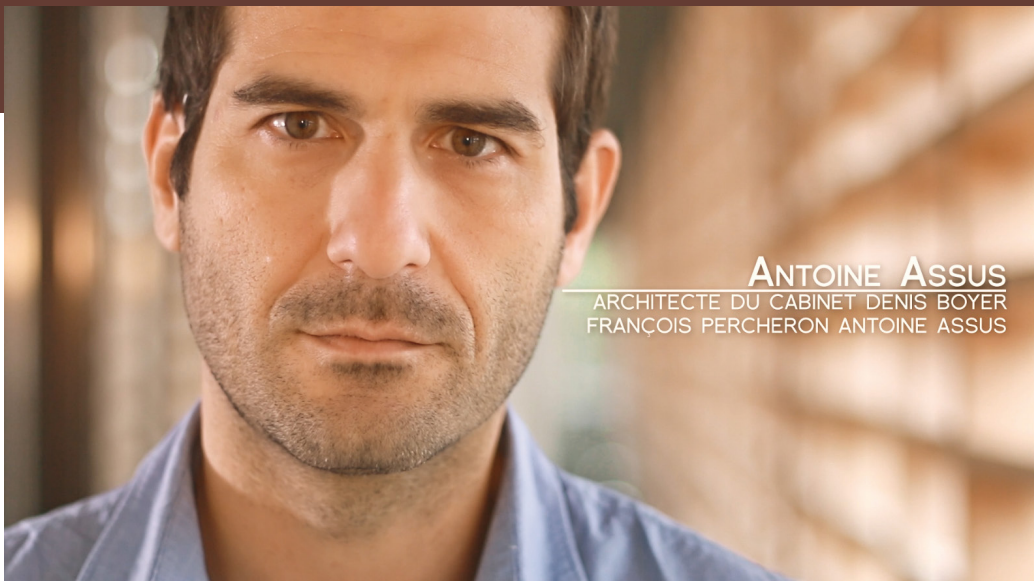


GUY GUEDJ
ASSISTANT À MAÎTRISE D'OUVRAGE
DOCKS EN SEINE

doc. Le Commerce du Bois

... des maîtres d'ouvrages publics

Assistant à la maîtrise d'ouvrage Docks en Seine, Cité de la Mode et du Design, Guy Guedj a participé à la rénovation de cet ouvrage qui a nécessité la création d'une terrasse de 5.000 m². En plus de l'esthétisme du bois et de ses propriétés technique naturelles, le choix d'un bois tropical certifié, l'Ipé, a permis de garantir son origine et d'agir ainsi, en totale transparence, en faveur du développement durable, de la protection des forêts tropicales et du respect des populations.



ANTOINE ASSUS
ARCHITECTE DU CABINET DENIS BOYER
FRANÇOIS PERCHERON ANTOINE ASSUS

doc. Le Commerce du Bois



BRICE KOHLER
ARCHITECTE DE L'AGENCE TRIADE

doc. Le Commerce du Bois

... des architectes

Pour la rénovation du collège Sidney Bechet d'Antibes, Antoine Assus, architecte du cabinet Denis Boyer-François Percheron-Antoine Assus, est parvenu à répondre aux différentes problématiques géographiques et climatiques grâce à l'utilisation du Bossé. Cette essence a en effet servi à la conception d'ombrières qui freinent la chaleur engendrée par les rayons du soleil sans trop altérer la luminosité. Le Bossé est surtout particulièrement résistant à l'air salin, l'établissement n'étant situé qu'à 200 m de la plage.

Architecte associé de l'Agence Triade, Brice Kohler a élaboré la Cité de l'Huître de Marennes. Pour cette construction supportée par des pilotis en partie immergés dans l'Atlantique, l'utilisation de bois tropicaux certifiés est apparue comme une évidence. Les poteaux en Itauba présentent en effet une durabilité exceptionnelle, même plongée dans l'eau de mer. Quant au platelage, il a été conçu en Angelim qui apporte une homogénéité esthétique et délivre des odeurs propres aux bois.



JEAN-JACQUES BARBAROUX
PRINCIPAL DU COLLEGE
SIDNEY BECHET À ANTIBES

doc. Le Commerce du Bois

... des responsables d'établissement scolaires

Jean-Jacques Barbaroux, Principal du collège Sidney Bechet d'Antibes, confirme les avantages du bossé certifié qui a également permis de lier le parement naturel en pierre de l'établissement au bois pour apporter un caractère innovant au cœur des tendances architecturales écologiques actuelles. Il y voit aussi l'occasion d'un travail éducatif des élèves sur la gestion durable des ressources.





... des ONG

Directeur adjoint à la production et à la consommation durables chez WWF et Président du conseil d'administration de FSC France, Jean Bakouma soutient les initiatives de LCB pour encourager les entreprises à opter pour du bois tropical certifié. Ce choix contribue à préserver la forêt tropicale par une gestion, raisonnable pour éviter qu'elle ne disparaisse au profit de grandes cultures ou d'exploitations minières. La certification FSC apporte une vraie valeur ajoutée aux entreprises.

Je crois au bois tropical certifié

Des films utilisables par tous les adhérents



L'ensemble de ces vidéos est mis à la disposition des adhérents du Commerce du Bois grâce à des liens de téléchargement disponibles sur internet à l'adresse suivante :

► https://www.youtube.com/watch?v=HZVYVli-5ww&list=PLtj5V_-zxVF8IPoAcpzQENG1RQNxmI90

ou depuis la page Facebook Le Commerce du Bois :

► https://www.facebook.com/pages/Le-Commerce-du-Bois/172998429442283?ref=aymt_homepage_panel

Elles peuvent aussi être diffusées en continu dans les points de vente des négoce bois adhérents pour sensibiliser les clients ou bien servir d'outils de promotion du bois lors de salons régionaux et nationaux.



Pour plus d'informations :

Le Commerce du Bois

6, avenue de Saint-Mandé - 75012 PARIS
Tél. 01 44 75 58 58

courriel : communication@lecommercedubois.fr
www.lecommercedubois.fr et www.expertrelaisbois.fr



11, boulevard du Commandant Charcot - 17440 Aytré
Tél. 05 46 50 15 15 - Fax 05 46 50 15 19
courriel : agence.schilling@n-schilling.com
www.n-schilling.com

↓ Visuels téléchargeables sur www.n-schilling.com ou sur demande

f www.facebook.com/agenceschilling

t @AgenceSchilling