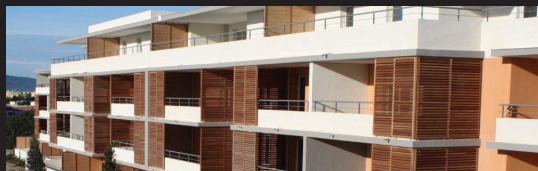
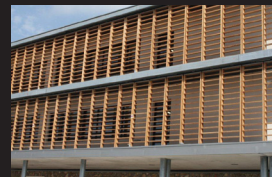


AMÉNAGEMENTS EXTÉRIEURS EN BOIS TROPICAL

Une multiplicité d'essences au service de réalisations sans limite !



Naturellement résistantes, esthétiques et écologiques, de nombreuses essences de bois tropical s'imposent dans la plupart des aménagements de l'habitat individuel ou collectif, mais aussi, en aménagements urbains ou bâtiments tertiaires. Associant hautes performances mécaniques et esthétique chaleureuse, le tout, sans entretien elles sont LA solution à privilégier pour des extérieurs de qualité !

1. LE BOIS TROPICAL : HAUTES PERFORMANCES ET RÉSISTANCE À TOUTE ÉPREUVE POUR LES EXTÉRIEURS !

D'une remarquable durabilité, certaines essences* (*voir au verso*) résistent - sans traitement ni entretien - aux conditions climatiques les plus extrêmes. Intempéries, rayons UV, écarts de température, parasites et même eau de mer ou chlorée, aucun de ces éléments n'a d'emprise sur ce matériau, champion de sa catégorie !

Des performances complétées par une haute densité leur conférant une parfaite stabilité et une résistance mécanique accrue.

Les aménagements extérieurs affichent une qualité constante et garantissent une durabilité pour des dizaines d'années : gage d'équipements fiables, sécuritaires et sûrs pour des particuliers, entreprises ou collectivités publiques...

Plus onéreuses que le pin maritime mais parfois moins que le chêne ou le red cedar, ces essences de bois tropical ont les meilleures performances en termes de classes d'emploi.

Le bois tropical présente alors un rapport qualité/prix des plus avantageux, renforcé par un coût « global » imbattable dû à l'absence de traitement ou d'entretien.

D'autres avantages : La résistance exceptionnelle et la durabilité naturelle du bois tropical autorisent son utilisation en milieu aquatique. Pontons, marinas, pieux à coquillages, si l'ensemble de ces réalisations est garanti par la performance de ce matériau, les aménagements urbains ou du jardin en bois tropical garantissent d'une belle longévité...

2. DES VERTUS AU SERVICE DE NOMBREUSES UTILISATIONS ET RÉALISATIONS EN BOIS TROPICAL

Les usages du bois tropical sont multiples et les maîtres d'ouvrages profitent de la prédisposition de ce matériau à équiper leurs aménagements extérieurs et jardins pour : terrasses, plages de piscines, promenades, esplanades, bardages, palissades, claustras, barrières, escaliers, bancs, jardinières, potagers...

Le plus des pros LCB : Matériau noble, le bois tropical présente une texture uniforme, d'une agréable douceur au toucher, le tout sans échardes ! De plus, ce matériau naturel ne chauffe pas au soleil.

3. UNE ESTHÉTIQUE SANS PAREILLE

Les essences de bois tropical* offrent une variété de teintes sans égal, doublée de jeux de veinages proposant un beau choix d'esthétique, pour une personnalisation de chaque réalisation...

**le bois tropical, ce sont des centaines d'essences, variétés et teintes différentes, pour trouver LE style qui correspond à ses goûts ! On retiendra pour les essences les plus couramment utilisées en aménagements extérieurs : Azobé, Badi, Bankirai, Bossé, Cumaru, Ipé, Massaranduba, Muiracatiara, Padouk, Tali, Tatajuba,...*

Le conseil des pros LCB : Le bois tropical se patine au fil des ans, et revêt une jolie teinte gris argent. Pour les amoureux des teintes originelles, leur préservation se résume à une simple application d'un saturateur, prolongeant l'éclat de la couleur du bois.

Cette fiche conseil est proposée par la Commission Bois Tropicaux de l'association Le Commerce du Bois. Tous ses membres œuvrent pour la promotion de ces bois esthétiques reconnus techniquement performants et durables. Les sociétés sont également toutes signataires de la **Charte environnementale de l'Achat et la Vente Responsables** de LCB, visant à promouvoir l'emploi de produits bois issus d'une **gestion durable des forêts**.

4. LES CONSEILS D'ACHAT DES PROS LCB

Face à la richesse du bois tropical et aux multiples réalisations possibles, il est conseillé de se tourner vers les professionnels compétents avant d'entreprendre tout projet. Architectes, fabricants, négociants bois ou installateurs (locaux, afin de bénéficier de plus de sa connaissance de la région et des impératifs à respecter) pourront ainsi orienter les choix à faire et divulguer les bons conseils... les questions à poser :

- Quelle destination pour le projet ? (utilisation, sollicitation, etc.)
- Quelle exposition pour la réalisation ? (zone climatique, rayons UV, hygrométrie, etc.)
- Quelle essence en fonction de ces données ?
- Le bois est-il suffisamment sec ?
- Conditions à respecter pour la mise en œuvre ? (DTU existant ? éviter périodes de gel ou de fortes chaleurs, etc.)

L'acheteur pourra également s'appuyer sur la présence de labels internationaux de Gestion Durable des Forêts : PEFC et FSC lui garantissant un achat responsable et écologique. En confiant son achat auprès d'un adhérent LCB, le consommateur s'assure de l'acquisition d'un produit revendu par une entreprise respectant la Charte Environnementale de LCB : gage d'un achat responsable depuis la production du bois jusqu'à sa distribution.

Pour toute information complémentaire, demande et liste des adhérents :

www.lecommercedubois.fr

www.expertrelaisbois.fr

www.terrasse-bois.org

Contact Presse :

SCHILLING COMMUNICATION

11, boulevard du Commandant Charcot
17440 Aytré - Tél. 05 46 50 15 15
agence.schilling@n-schilling.com
www.n-schilling.com

Pour plus d'informations :

LE COMMERCE DU BOIS

6, avenue de Saint-Mandé
75012 Paris – Tél 01 44 75 58 58
communication@lecommercedubois.fr
www.lecommercedubois.fr

